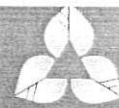


INFORMATIONS PRATIQUES POUR PROPRIÉTAIRES DE BOISÉS



Association forestière
du sud du Québec

AGROFORESTERIE ET PRODUITS FORESTIERS NON LIGNEUX (PFNL)

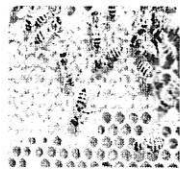
Connaissez-vous l'agroforesterie?

Cette pratique repose sur l'association d'arbres ou d'arbustes à des cultures ou à des élevages et permet de générer des bénéfices économiques, environnementaux et sociaux.

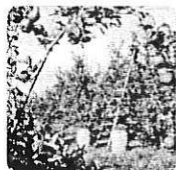
Exemples :



Haie brise-vent



Installation de ruches



Production fruitière

Et que connaissez-vous des produits forestiers non ligneux?

Les PFNL sont des produits forestiers qui ont une valeur économique et qui ne sont pas de la matière ligneuse traditionnelle.

Les 4 grands groupes :



Produits
alimentaires



Produits
ornementaux



Produits
pharmaceutiques



Produits
manufacturés
et matériaux

Qui contacter?

- **Agri-Réseau-Agroforesterie** (information)
www.agrireseau.net/Agroforesterie
- **Biopterre** (information)
www.biopterre.com
- **Club agroenvironnemental de la Montérégie-Est** (service-conseil)
www.clubsconseils.org
- **Club de producteurs de noix du Québec** (information)
www.noixduquebec.org
- **Cultur'Innov** (service-conseil, publication, dont guide des principaux PFNL de l'Estrie et formation)
www.culturinnov.qc.ca (819 340-1836)
- **Groupe ProConseil** (service-conseil)
www.clubsconseils.org (450 864-0180)
- **Guilde des herboristes** (information)
www.guiledeshherboristes.org
- **Ministère de l'Agriculture, Pêcheries et Alimentation** (information, financement)
www.mapaq.gouv.qc.ca

CHASSE

Vous désirez louer votre terre comme territoire de chasse?

- Publier une annonce dans le journal local
- Publier une annonce dans les forums de revue de chasse et pêche
- Contacter les clubs de chasse et pêche de la région, dont certains sont membres de la Fédération des chasseurs et pêcheurs du Québec

Vous désirez créer des aménagements fauniques, comme par exemple pour :



Cerf de Virginie



Dindon sauvage



Lièvre d'Amérique

Qui contacter?

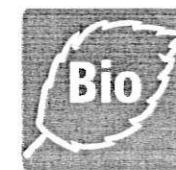
- **Fédération des producteurs forestiers du Québec** (information)
www.foretrivee.ca (450 679-7021)
- **Fédération québécoise des chasseurs et pêcheurs – Section Montréal-Laval-Montérégie**
www.fedecp.com
- **Fondation de la faune du Québec** (publication de guides et programmes de financement)
www.fondationdelafaune.qc.ca (418 644-7926)
- **Ministère des Forêts, de la Faune et des Parcs - Section Faune** (règlements et permis)
www.mffp.gouv.qc.ca/faune/chasse

ACÉRICULTURE

Vous cherchez de l'information sur :



Aménagement et
plan d'érablière



Certification
biologique



Certification
SIROPRO

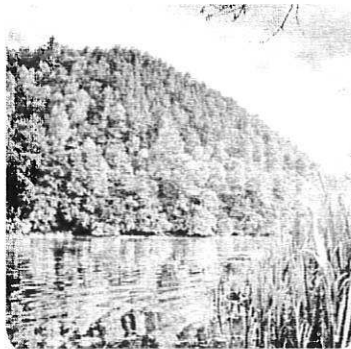
Qui contacter?

- **Agri-Réseau-Érable** (information)
www.agrireseau.net/erable
- **Citadelle** (information)
www.citadelle-camp.coop (819 362-3241)
- **Commission de protection du territoire agricole** (loi et règlement)
www.cptaq.gouv.qc.ca
- **Fédération d'agriculture biologique du Québec** (information)
www.fabqbio.ca
- **Fédération des producteurs acéricoles du Québec** (information)
www.fpaq.ca (450 679-7021)
- **Agence forestière de la Montérégie** (conseillers forestiers)
www.afm.qc.ca/conseillers.html (450 266-5402)

CONSERVATION

Vous désirez conserver votre boisé?
Plusieurs options s'offrent à vous et pourraient même vous procurer des réductions de taxes ou d'impôt.

- Déclaration d'intention
- Entente de gestion, d'aménagement et de mise en valeur
- Servitude de conservation
- Servitude de conservation forestière
- Réserve naturelle en milieu privé
- Vente à un organisme de conservation
- Don



Qui contacter?

- **Canards Illimités Canada** (service-conseil et information)
www.canards.ca
- **Conservation de la nature Canada** (programmes de conservation)
www.natureconservancy.ca/fr
- **Corridor Appalachien** (service-conseil, programmes et stratégies de conservation)
www.corridorappalachien.ca (450 297-1145)
- **Nature Action-Québec** (service-conseil)
www.nature-action.qc.ca (450 536-0422)

ONT CONTRIBUÉ
AU PROJET



Association forestière
du sud du Québec

Forêts, Faune
et Parcs

Québec



MISE EN VALEUR DE VOTRE BOISÉ

Vous souhaitez aménager votre boisé de façon durable?

Voici des éléments à considérer :

- Certification forestière
- Coupes partielles (éclaircie, jardinage...)
- Travaux sylvicoles d'éducation dans des jeunes peuplements
- Plantation d'arbres et entretien
- Construction et amélioration de chemin forestier
- Enrichissement de votre forêt en feuillus nobles
- Reboisement sous couvert forestier ou en friches
- Intégration des éléments de biodiversité dans l'aménagement de votre boisé (chicots, arbres fruitiers, vieilles forêts, etc.)
- Plan d'aménagement



Autres informations sur...

- Programme d'aide financière
- Mise en marché (prix, transport, liste d'acheteurs et contingent)

Qui contacter?

- **Agence forestière de la Montérégie** (programmes d'aide financière, informations dédiées et publication de feuillets d'information)
www.afm.qc.ca (450 266-5402)
- **Association forestière du sud du Québec** (publications, capsule vidéo, magazine, information, évènement de sensibilisation, congrès)
www.afsq.org
- **Conseillers forestiers – Groupement ou firme d'ingénieurs forestiers** (services-conseils pour aménager un boisé et réalisation de travaux sylvicoles, certification forestière)
Voir l'Agence forestière de la Montérégie
www.afm.qc.ca/conseillers.html
- **Fédération des producteurs forestiers du Québec** (information générale sur la forêt privée)
www.foretprivee.ca (450 679-0530)
- **Financement agricole du Canada** (information variée)
www.fcc-fac.ca/fr
- **Financière agricole du Québec** (programme de financement forestier)
www.fadq.qc.ca/accueil
- **Ordre des ingénieurs forestiers du Québec** (conseillers forestiers)
www.oifq.com
- **Syndicat des producteurs forestiers du sud du Québec** (mise en marché des bois, certification forestière, formations des propriétaires, informations dédiées)
www.spbestrie.ca (819 346-8905 et sans frais 1 855 741-8905)
- **Votre municipalité ou votre MRC** (règlements municipaux, permis)